



Stilvoll – Formschön – Individuell

WINTERGÄRTEN

Made in Germany



Komfort und Lebensqualität

Entkommen Sie dem Alltagsstress und lassen Sie den Wintergarten zu Ihrem ganz persönlichen Ruheort werden. Verbringen Sie mit Ihrer Familie schöne Momente in einer gemütlichen und entspannten Atmosphäre. Die Helligkeit und optimale Nutzung der natürlichen Energien schaffen ein Stück mehr Freiheit. Zusätzlich wer-

ten Sie Ihre Immobilie auf und lassen sie sowohl von innen als auch von außen in neuem Glanz erstrahlen.

Ihre individuelle Note macht das Ganze vollkommen und sorgt für mehr Behaglichkeit und Lebensqualität.

Wintergärten

Freiräume für Sie und Ihre Ideen



Raum und Freiheit

Mit unseren modernen Wintergarten-Konstruktionen können Sie Ihren Wohnraum auf eine stilvolle und hochwertige Art und Weise erweitern.

Große Glasflächen lassen den Raum großzügig und hell erscheinen. Der freie Blick in die Natur gibt Ihnen das schöne Gefühl, inmitten Ihres Gartens

zu sitzen und bei Bedarf können Sie sogar Wohnraum und Außenanlage zu einer Einheit werden lassen.

Nehmen Sie sich einfach den Raum und die Freiheit, die Sie brauchen.



Farbabbildungen können vom Original abweichen.

Individualität und Design

Mit unserem vielfältigen Wintergarten-System sind Ihrer Kreativität kaum Grenzen gesetzt. Verleihen Sie Ihrem Wintergarten ganz persönliche Akzente. Die verschiedenen Gestaltungsmöglichkeiten sowie die Ausführung in allen RAL-Farben sowie unseren hochwetterresistenten Feinstruktur-Farben ergeben durch die individuelle An-

passung an die Architektur Ihres Hauses ein harmonisches Gesamtbild.

Verwirklichen Sie Ihre Ideen und gestalten Sie Ihren Wintergarten ganz nach Ihren Wünschen und Vorstellungen.

Wintergärten

Modell ECON



Ihre Vorteile im Überblick:

- Schrägdachsystem, Dachneigung von 5–35°
- optisch leichtes Wintergarten-System
- qualitativ hochwertige, pulverbeschichtete Aluminiumprofile
- pflegeleicht und langlebig
- hohe statische Belastbarkeit
- optimale Isoliereigenschaften – ECON *thermo* wärmetechnisch optimiert
- individuelle Gestaltungsmöglichkeiten
- große Auswahl an Zubehör und Gestaltungsvarianten



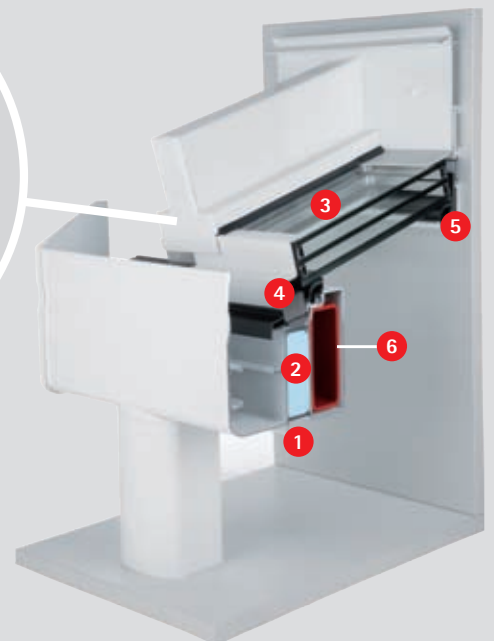
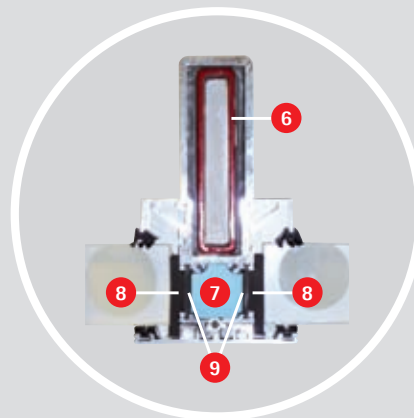
Die Zukunft ist *thermo!*

Die Richtlinien der Energieeinsparverordnung (EnEV) sind heute Maßstab für moderne und energetisch einwandfreie Produkte. Aus diesem Grund haben wir unser Wintergarten-System wärmetechnisch optimiert und bieten Ihnen zu der ECON- auch die ECON *thermo*-Variante.

Neben den zusätzlichen Dämmungen ist jetzt auch der Einbau von Dreifachglas möglich. Letztendlich können U-Werte von bis zu 1,0 W/m²K erreicht werden, was deutlich unter den Vorgaben der EnEV liegt.

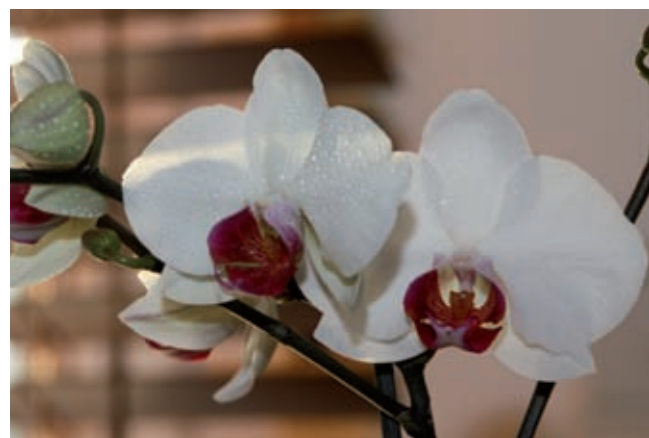
Wintergärten

Modell ECON *thermo*



Beschreibung:

- 1 tiefe Isolierzone, Unterbauten bis 80 mm
- 2 Wärmedämmkern im Rinnenprofil
- 3 Verglasungsstärke bis 44 mm
- 4 Zusatzdämmung im Traufpunkt
- 5 Wärmedämmstreifen am Wandanschlussprofil
- 6 Stahlverstärkungen (optional für größere Spannweiten)
- 7 Wärmedämmkern im Sparrenprofil
- 8 Glasfalzdämmung
- 9 thermische Trennung Innen-/Außenschale



Flexibel und individuell kombinieren

Gestalten Sie Ihren ganz persönlichen Wintergarten. Sämtliche Unterbau-Systeme lassen sich auch hervorragend als Wohnraumabschluss oder unter einem bereits vorhandenen Dachvorsprung einsetzen. Eine auf Sie zugeschnittene Kombination aus diversen wärmegeprägten Aluminium- oder Kunststoff-Unterbau-Systemen lässt keine Wünsche offen und bietet Ihnen viele Einsatzmöglichkeiten:

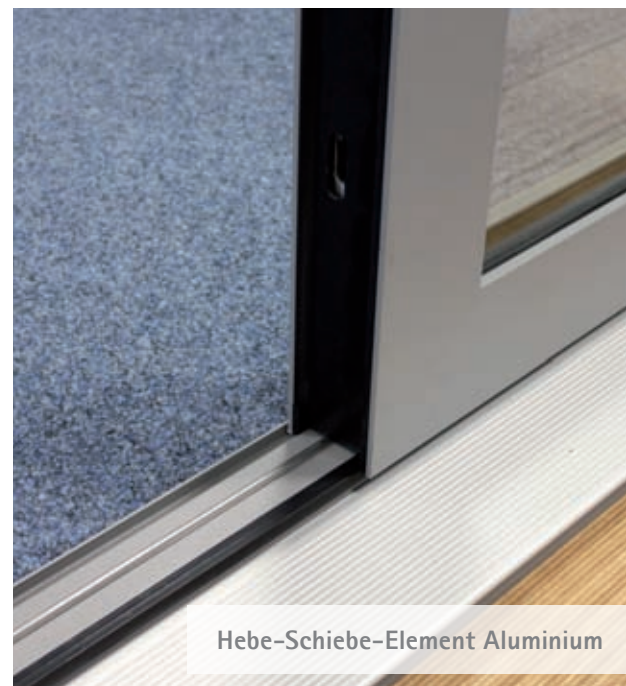
- Festverglasungen, unter anderem ein- und mehrteilige Schrägelemente passend zur Dachneigung
- absturzsichere Brüstungselemente
- Balkontüren mit Drehkipp-Türflügel, 2-flügelige Öffnungen möglich, optional: geringe Schwellenhöhe, abschließbar von innen und außen
- Drehkipp-Fensterflügel, 2-flügelige Öffnungen möglich
- rechtwinklige und abgeschrägte Oberlichter bzw. Kippoberlichter

Wintergärten

Unterbau-Elemente



Hebe-Schiebe-Element Kunststoff



Hebe-Schiebe-Element Aluminium

Außerdem bieten wir Ihnen noch folgende Unterbau-Elemente:

Parallel-Abstell-Schiebe-Kipp-Element

- große Öffnungen realisierbar
- platzsparend durch Flügelöffnung in der Ebene
- Kombination aus schieben und kippen durch integrierte Kipp-Funktion
- optional abschließbar von innen und außen

Hebe-Schiebe-Element

- sehr große Öffnungen realisierbar
- auch dreiläufig lieferbar
- platzsparend durch Flügelöffnung in der Ebene
- höchster Bedienkomfort
- behinderten- und altersgerechte Schwelle
- optional abschließbar von innen und außen



Wintergärten

Impressionen





Verglasung

In der freien Natur zu sitzen und doch rundum geschützt zu sein – das macht den Reiz eines Wintergartens aus. Die richtige Wahl der Verglasung entscheidet darüber, ob ein Wintergarten seinen Funktionen und vor allem auch Ihren Anforderungen und Bedürfnissen optimal gerecht

wird. Entscheiden Sie selbst, was Ihnen und Ihrer Familie wichtig ist:

- Wärmeschutz
- Schallschutz
- Sicherheit
- Sonnenschutz



Entwässerung

Auch für die optimale Entwässerung ist bestens gesorgt. Für ein stimmiges Gesamtbild können die Fallrohre in die Stützen integriert werden und bilden mit diesen eine Einheit. Klares und leichtes Design lässt die Entwässerung beinahe unsichtbar erscheinen. Die schlanken Sparrenprofile sind an den Enden mit speziellen Rinnendeckeln aus Aluminium-Guss versehen.

Im Allgemeinen besteht das Wintergarten-Programm von TEBAU durch eine formschöne Optik mit viel Liebe zum Detail. Hierfür sind der Einsatz von Gussteilen und technisch raffinierte Lösungen ohne sichtbare Verschraubungen herausragende Merkmale.



Optimales Wohlfühlklima

Für das richtige Raumklima sorgen innovative und moderne Zubehörprodukte. Je nach Lage und Ausrichtung, Klima und vor allem Nutzung des Wintergartens kommt es auf die richtige Abstimmung von Beschattung, Belüftung und Beheizung an. Große Glasflächen sind das Markenzeichen eines Wintergartens, jedoch be-

einflussen sie, durch Faktoren wie Sonneneinstrahlung oder Temperaturabfall in der Nacht, in hohem Maße das so wichtige Raumklima. Ein Innenraumsensor sowie eine außen angebrachte Wetterstation bestimmen z.B. Temperatur, Luftfeuchtigkeit, Niederschlag und Windstärke im Innen- und Außenbereich und geben die Daten an die zentrale Wintergartensteuerung, die für den richtigen Einsatz aller Komponenten sorgt,

Wintergärten

Zubehör



Zentraleinheit mit Wetterstation und Innensensor für Wintergartensteuerung



Wetterstation mit Bedienteil für Steuerung von Beschattung und Fenster

Abbildungen ähnlich

weiter. Unter anderem können auch Alarmanlagen, Beleuchtungssysteme sowie Rauch- und Bewegungsmelder angeschlossen werden.

Vollautomatische und programmierbare Steuerungen sorgen für höchsten Komfort. Einmal auf Ihre Bedürfnisse eingestellt, erledigt das intelligente System alles von ganz allein. Die flexiblen Anschluss- und Einstellmöglichkeiten werden

auch anspruchsvollsten Bedürfnissen gerecht.

Ob als Ruhepol für Sie und Ihre Familie oder als Lebensraum für Ihre Pflanzen – ein kontrollierter Einsatz von Beschattung, Belüftung und Beheizung ist unumgänglich und erhält so die Freude an Ihrem Wintergarten.



Beschattung

Für ein ganzjährig angenehmes Raumklima ist eine Beschattung von großer Bedeutung. Damit sich durch die großen Glasflächen bei starker Sonneneinstrahlung kein Hitzestau in Ihrem Wintergarten bildet, gibt es diverse Beschattungsvarianten in verschiedenen Farben, Ausführungen und Mustern. Diese können neben der richtigen Belüftung und je nach Ausrichtung Ihres Wintergartens eingesetzt werden:

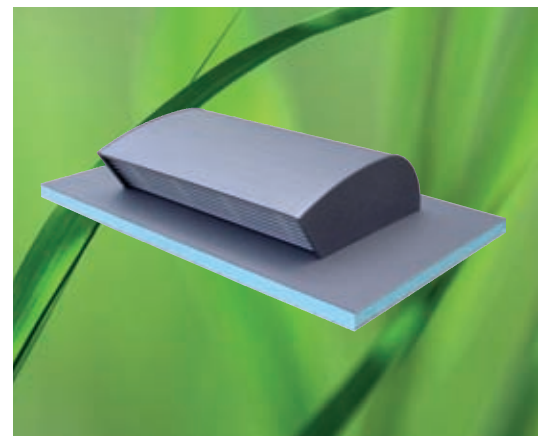
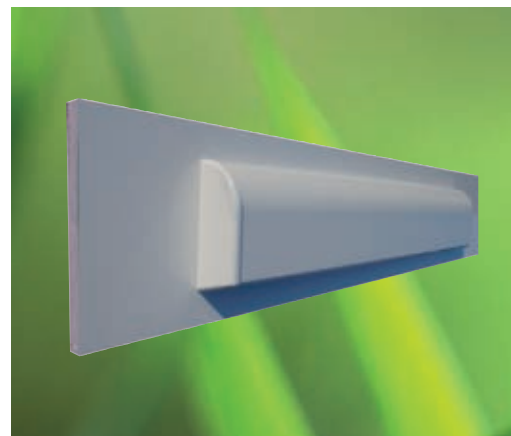
- Beschattungsanlagen werden auf dem Dach oder an die Unterbauelemente montiert

- Rollladen- und Jalousie-Systeme werden mit Führungsschienen an den Außenkanten der Blendrahmen angebracht

Durch eine optimale Einstellung der Lamellenwinkel, die eine Wintergartensteuerung je nach Helligkeit, Sonnenrichtung und -höhe regulieren kann, bieten Ihnen die Jalousie-Systeme trotz Sonnenschutz einen freien Blick in Ihren Garten. Direkte Sonneneinstrahlung wird verhindert, der Raum aber bestmöglich mit Tageslicht erhellt. Auch eine optimale Ausnutzung der Sonnenenergie ist gegeben, da die Beschattung erst bei gewünschter Raumtemperatur ausfährt.



Achtung: das Dachfenster kann nur mit 2-fach Isolierglas bestückt werden

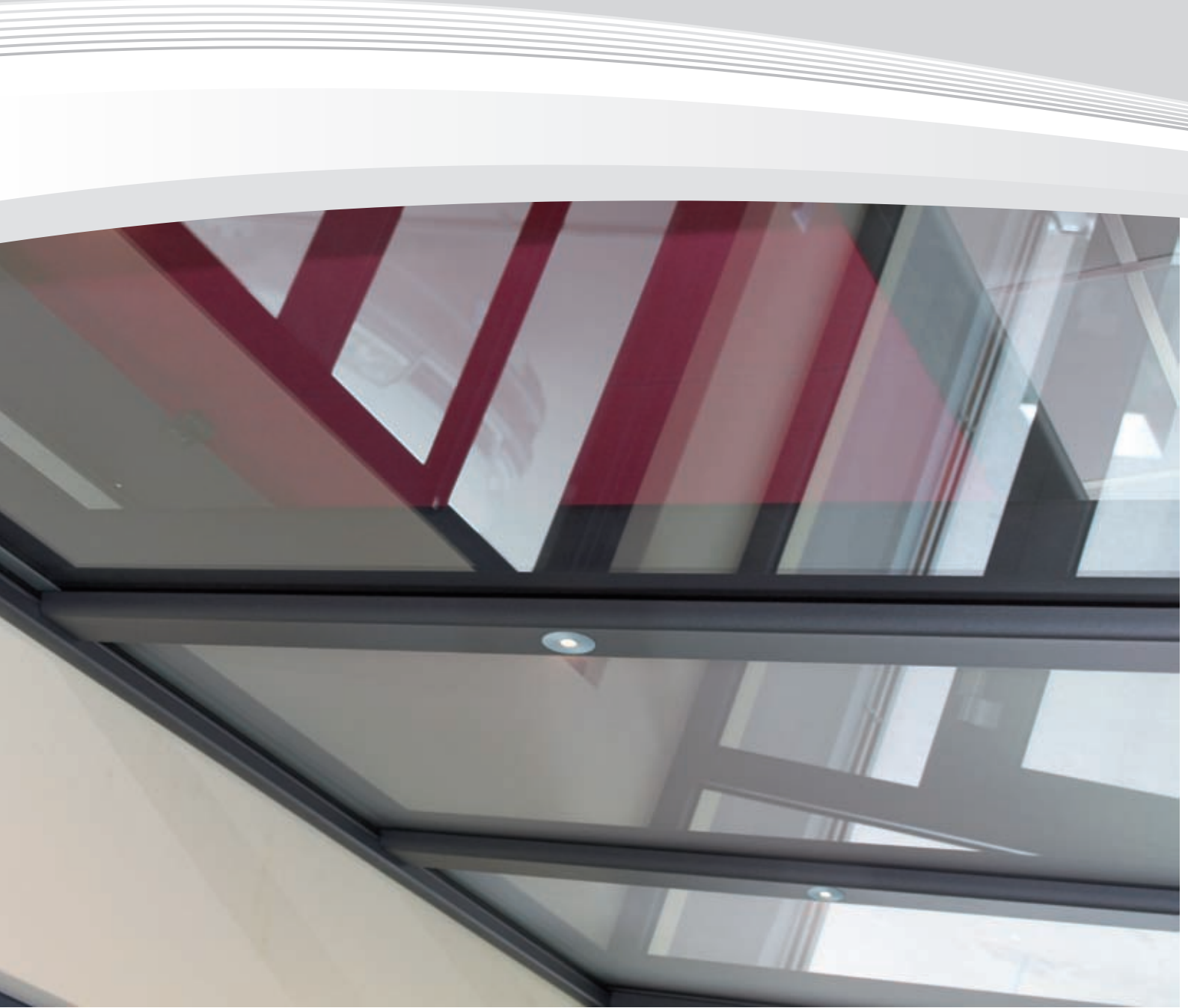


Belüftung

Eine ausreichende und vor allem richtige Belüftung ist für ein angenehmes Raumklima enorm wichtig. Nur so kann einer Überhitzung oder zu hoher Luftfeuchtigkeit entgegengewirkt werden. Hierbei unterscheidet man zwischen der manuellen und der automatischen Lüftung. Automatisch bedeutet, dass die Wintergartensteuerung, je nach Temperatur und Luftfeuchtigkeit, die angeschlossenen Komponenten wie z.B. Fenster, Zuluft- und Abluft-Systeme mit Klappen oder Lüftern lenkt und deren optimalen Einsatz bestimmt.

Eine spezielle Regenalarm-Funktion sorgt dafür, dass bei aufkommendem Niederschlag alle Fenster automatisch schließen.

Auch die richtige Beheizung spielt hierbei eine wichtige Rolle. Vor allem in kalten Jahreszeiten und bei Temperaturabfall in der Nacht kann sich Kondensat bilden. Durch einen geregelten Luftaustausch kann dies vermieden werden. Die entstandene Luftfeuchtigkeit wird über die Fenster oder Lüfter nach außen abgeführt und Zuluftgeräte sorgen gleichzeitig dafür, dass Frischluft ins Rauminnere gelangt.



Beleuchtung

Um Ihren Wintergarten ins richtige Licht zu setzen, gibt es direkt in die Sparren integrierte und spritzwassergeschützte LED-Einbauleuchten. Diese sind über Funksender dimmbar und verlei-

hen so Ihrem Wintergarten einen ganz individuellen Charme. Erleben Sie mit einer stimmungsvollen Beleuchtung schöne Momente und lassen Sie so in einer gemütlichen Atmosphäre den Tag positiv ausklingen.

Wintergärten

Zubehör und Garantie



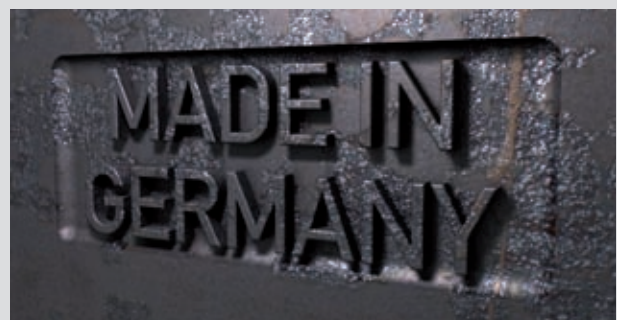
Garantiert die richtige Entscheidung

Ideenreichtum, eine solide Konstruktion und sorgfältige Verarbeitung zeichnen unsere erfolgreichen Wintergarten-Systeme aus. Nur erstklassige Materialien, wie farbbeschichtetes Aluminium und Edelstahl, genügen den hohen Anforderungen an Wertbeständigkeit und Pflegeleichtigkeit. Formschöne und schlanke Konstruktionen mit einem Höchstmaß an Stabilität und Witterungsschutz sind Ihnen sicher.

Das Unternehmen al bohn hat sich seit vielen Jahrzehnten auf dem Markt erfolgreich etabliert. Sorgfältige Verarbeitung, gleichbleibende Spitzenqualität und ständige Innovationen machen diesen jahrelangen Erfolg möglich.

Aus diesem Grund gewährt Ihnen al bohn auf alle Wintergarten-Systeme der Marke TEBAU **7 Jahre Herstellergarantie**.

Weitere Angaben zur verlängerten Garantie können Sie den Garantiebedingungen auf der Website www.albohn.de entnehmen.

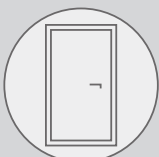




Unser Partner-Fachbetrieb berät Sie gerne



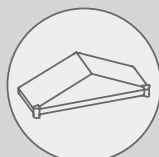
Fenster



Haustüren



Wintergärten



Vordächer



Terrassendächer



Gläser



www.albohn.de